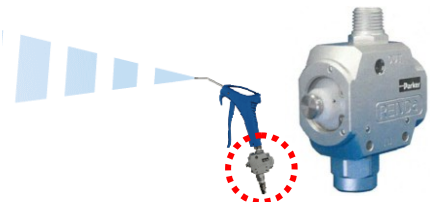


「コストダウン技術情報」は、加工・工事・メンテナンスに関するエンジニア向けの技術ニュースです。印刷の上、ぜひ貴社内でご覧下さい！

## 1. エア消費量約35%削減、手軽に省エネ実現！

### エアブローガン用エアーセービング製品をご紹介！

今回は空気圧機器メーカー、クロダニューマティクスの『エアブローガン用エアーセービングユニット Air-RENDA HASV08』をご紹介します。この製品は今お使いのエアブローガンに取り付けて使用しパルスブローを可能にします。従来の連続エアブローに比べ、パルスブローはエア消費量の約35%の削減効果を発揮します。また、パルスブローによりブロー時間短縮するため、吹き飛ばし効率が向上し効果的なダスト除去を実現できます。さらに、連続ブロー切替ボタンとパルス調節トリマがあるため状況に合わせてエアの微調整が可能です。この製品を既存のエアブローガンに取り付けて、手軽にエア消費量を約35%削減されたいお客様は、お気軽にSNGまでお問合せ下さいませ！



	低頻度	高頻度
パルス設定	5Hz	15Hz
ON時間	170ms	35ms
OFF時間	30ms	
噴射流量	多い	少ない
省エネ性能	20%削減	40%削減

Air-RENDA HASV08の特性

## 2. 移載・昇降・搬送の生産性を高める特注リフター！

### お客様専用の特殊リフターを設計製作・据付します！

オーダーメイドで多種多様な特殊リフターの製作を数多く受託しているSNGの加工品事例をご紹介します。今回は、お客様から移載・昇降・搬送時の生産性・安全性を高めるため、コンベア付きリフターを特注で製作いたしました。SNGでは設備・スペースに合わせたテーブルサイズの設計はもちろんのこと、走行機能付きリフターやスライドデッキ付リフター、耐圧防爆仕様リフターなど様々な業界のニーズにお応えいたします。特注リフターの設計・製作・据付をご要望のお客様はお気軽にご相談下さいませ！



コンベア付リフター



スライドデッキ付リフター



スライドデッキ付リフター



30TONリフター



重量物搬送用  
自走式リフター



自走式リフター



連結バー式リフター



鋼材加工用リフター

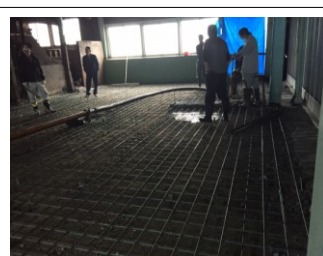
## 3. 建屋内舗装工事や設備の移設・据付もお任せ！

### SNGの工事・メンテナンスサービス！

SNGでは、建屋内舗装工事・床面工事だけでなく、工作機械・専用機の据え付けまで一貫して施工もできます。今回、お客様より、「プレス機を設置するため、床面も手直しして欲しい」とご依頼をいただきました。床を確認した所、凹凸が数カ所あったため基礎を打ち直すことになりました。工作機械・専用機は水平に設置しなければ機械の本来の性能（精度）を発揮することができません。お客様の品質向上のため、建屋内舗装工事から工作機械・専用機の据え付けまで、機械器具設置工事業・管工事業免許を取得している実績豊富なSNGまでお問合せ下さいませ！



①設置前



④鉄筋組付け



②工場内ハツリ中



⑤生コン導入



③残骸処理



⑥施工完了

## スマホdeご安全に！

みなさん、ご安全に！私は休日愛娘と二人きりで出かけます。わがが一番喜ぶのが観覧車です。そして私は職業柄、つつい観覧車の回転の軸受けやギアードモーターに目がいきます。みなさん知ってますか？観覧車は軸に動力を伝えて回しているのではなく、観覧車が回るのは、ゴンドラを吊り下げている”輪”をタイヤで挟んで回転させているからです。テコの原理で、観覧車の軸を回すより小さい力で済みます。ちなみにエスエヌジーでは某模遊園地の遊具に使用されている油圧装置のメンテナンス実績もあります。今後もエス・エヌ・ジーを宜しくお願いします。



『観覧車』

細川雅和

URL : <http://www.kk-sng.com/>

●機械加工センター愛知. COM 機械加工センター愛知で検索！

●工場工事センター愛知. COM 工場工事センター愛知で検索！

●工場メンテナンスセンター愛知. COM 工場メンテナンスセンター愛知で検索！

SNGコストダウン技術情報

発行：株式会社エス・エヌ・ジー

〒447-0886

愛知県碧南市源氏町5丁目52番地

TEL : 0566-42-1101 (代)

FAX : 0566-48-2791